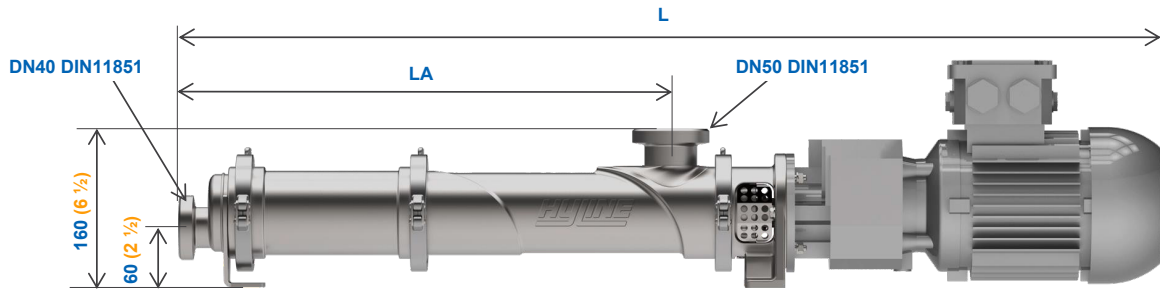


Wangen HYLINE

Technical Data



Pumpenabmessungen / pump measurement



Bei den angegebenen Maßen ist DIN ISO 2768-1 v zu berücksichtigen./ According to DIN ISO 2768-1 v on all dimensions.

Prozess- Anschlüsse / process-fittings

Die Prozess- Anschlüsse sind in den Größen DN32/40/50/65 verfügbar. Folgende Normen sind lieferbar:
DIN11851 / DIN11864-1 / DIN 11864-2 / DIN 11864-3 / DIN 32676 / EN1092 / Weitere auf Anfrage

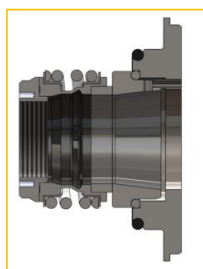
The process- fittings are available in sizes DN32/40/50/65. The following standards are available:
DIN11851 / DIN11864-1 / DIN 11864-2 / DIN 11864-3 / DIN 32676 / EN1092 / Further on request

Größen / sizes

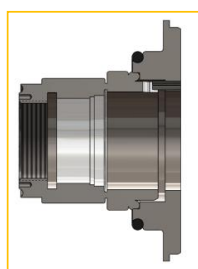
Nenngröße nominal size	Nenn- Drehzahl Nominal speed [1/min] [rpm]	Nenn- Fördermenge bei 0bar Nominal flow rate at 0 bar [l/h]	Nenndruck*1 Nominal pressure*1 [bar]	Max. Druck*2 Max. pressure*2 [bar]	L [mm(inch)]	LA [mm(inch)]
16.4	252	114	16	20	992 (39)	497 (19 1/2)
18.4	252	190	16	20	992 (39)	497 (19 1/2)
22.2	252	451	8	12	992 (39)	497 (19 1/2)
26.1	252	730	6	9	992 (39)	497 (19 1/2)
32.0	252	1780	4	6	992 (39)	497 (19 1/2)
32.0L	198	2990	4	6	1218 (48)	723 (28 1/2)

*1Nenndruck: max. Betriebsdruck im Dauerbetrieb *2Max. Druck: Spitzendruck z.B. bei Start oder kurzzeitigen Druckspitzen
*1Nominal pressure: max. continuous operation pressure *2Max.pressure: pressure peaks e.g. at start up or back pressure peaks

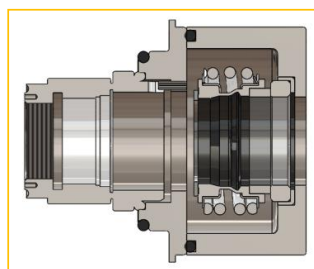
Wellenabdichtung / shaft sealing



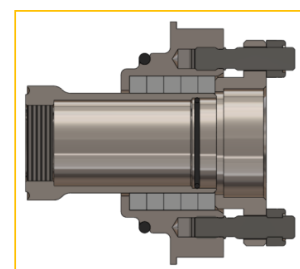
Gleitringdichtung in Balgausführung
Mechanical seal with bellow



Gekapselte Gleitringdichtung
Encapsulated mechanical seal



Doppeltwirkende Gleitringdichtung
Double acting mechanical seal



Stopfbuchspackung
Gland packing