

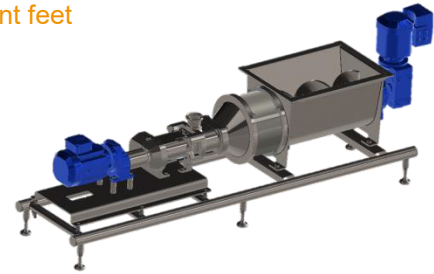
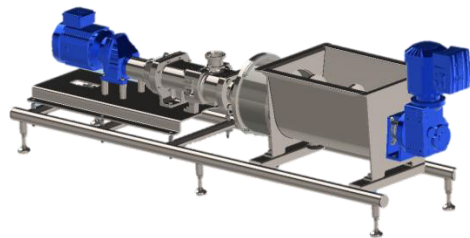
Wangen VarioTwin

Technical Data



Technische Daten / technical data

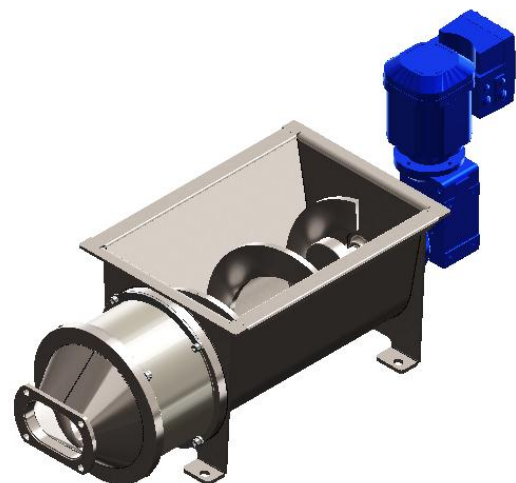
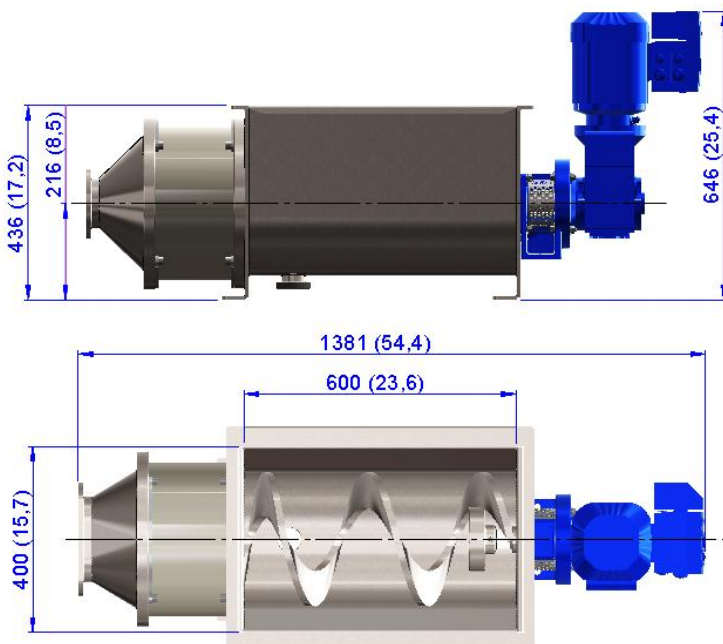
- Produktberührte Teile in V4A (1.4404 / 1.4571)
- Rachengröße 400x600 mm
- Wellenlose Zuführschnecke über separaten Antrieb steuerbar
- Schnecke in hochwertigem Kunststoffgehäuse geführt (mit FDA Konformität)
- Wellenabdichtung: gekapselte Gleitringdichtung
- Antrieb: Kegelradgetriebemotor, angepasst an die Betriebsbedingungen
- Die VarioTwin wird mittels Gelenkfüße an die WANGEN Twin angepasst.
- product affected parts in stainless steel
- Hopper size 400x600 mm
- the shaftless feeding screw can be controlled by separate drive
- the feeding screw is guided through high quality plastic housing
- shaft sealing: encapsulated mechanical sealing
- drive: bevel gear drive adapted to the operating conditions
- The VarioTwin is adjusted to the WANGEN Twin by joint feet



Optionen / options

- Kegelradgetriebemotor mit aufgebautem FU
- Oberflächenrauheit aller produktberührten Bauteile Ra<0,8µm
- Oberflächenrauheit aller produktberührten Bauteile Ra<0,8µm und elektropoliert
- WANGEN Twin und VarioTwin auf gemeinsamen Rohrgrundrahmen in hygienegerechter Ausführung
- Bevel gear drive with built- on frequency converter
- Surface roughness of all product affected parts grinded in Ra <0,8µm
- Surface roughness of all product affected parts grinded in Ra <0,8µm and electropolished
- WANGEN Twin and VarioTwin on common tube base frame in hygienic execution

Abmessungen / measurement



Bei den angegebenen Maßen ist DIN ISO 2768-1 v zu berücksichtigen./ According to DIN ISO 2768-1 v on all dimensions.

Gesamtmasse / total mass: 140 Kg / 309 lbs